



ompes

- **L'EXPERIENCE**
De la pompe à main à la station service, une offre complète du spécialiste du réservoir.
- **LE CONSEIL TECHNIQUE**
La pompe adaptée au produit transféré.
- **LE CHOIX**
Une importante gamme d'accessoires, pour une configuration adaptée à vos besoins.



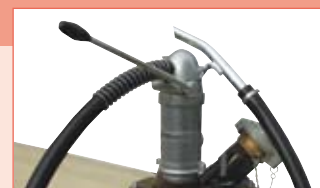
Pour chaque cas d'utilisation, une pompe adaptée

Pompes pour Essence

Page 39 et 46



Pistolet pompe
Pompes à main ATEX
Pompes électriques ATEX



Pompes pour Gas-oil

Page 39 - 45



Pompes à main
Pour gasoil et lubrifiants

Pompes électriques centrifuges
Pompes électriques à faible usure et d'une longue durée de vie
Conseillées pour une consommation annuelle d'environ 200 à 4000 litres

Pompes Cematic
Simplicité d'utilisation
Conseillées pour une consommation annuelle d'environ 1000 à 40000 litres

Pompes CUBE
Simplicité d'utilisation, robustesse
Conseillées pour une consommation annuelle d'environ 10000 à 250000 litres

Poste de distribution professionnel
Utilisation professionnelle avec gestion des données
Conseillé pour une consommation annuelle d'environ 10000 à 250000 litres



Pompes pour Lubrifiant

Page 47



Pompes à mains
Pour lubrifiants

Pompes Viscomat 220/2
Pompes pour lubrifiants à forte pression pour des huiles jusqu'à SAE 140



Pompes pour Huiles végétales

Page 47



Viscomat 70 et 90
Pompes à palettes avec un débit important
pour huiles végétales



Pompes pour AdBlue®

Page 48



Pompes électriques
Pompes électriques en acier inoxydable pour AdBlue®

Retrouvez toute la gamme AdBlue® page 29 à 36



Pompe à Eau

Page 118



Pompe à cardan
Pompe à cardan avec un débit jusqu'à 350 l/min



Pistolet pompe manuelle

Nouveau!



Pompe intégrée



Pistolet pompe

Pistolet avec pompe manuelle intégrée pour le ravitaillement propre et sécurisé en essence, gas-oil et eau

- Construction entièrement en plastique.
- 2 mètres de flexible caoutchouc avec couche textile anti-pincement.
- Manchons de raccordement universel.
- Débit maximum : 7,5 l/min.
- Sécurité enfant (cran de blocage de la gâchette).
- Anneau d'accrochage du pistolet.



Offre quantitative Pistolet pompe

Désignation	Réf.
Pistolet pompe	90109

Désignation	Référence
Pistolet pompe	
Lot de 6 pièces	90122
Lot de 12 pièces	90123

Pompes à Main



Pompe à main

- Fiable.
- Economique.



Désignation	Réf.
① Pompe à main D25 avec 1,5 m de tuyau et bec verseur en acier Liquides : huiles jusqu'à un indice de viscosité SAE 50, produit antigel non dilué, huiles minérales fluides, fuel, gas-oil, pétrole, diester Débit : 0,25 l/manœuvre avec bec verseur	1452
② Pompe à main à fûts D16 standard pour fûts 60/200/220 litres, tube télescopique d'aspiration, bec verseur en acier pour jerrycan Liquides : huiles jusqu'à un indice de viscosité SAE 50, liquides Débit 0,3 l/manœuvre	7892
③ Pompe à main à fûts à manivelle D30 pour fûts 60/200/220 litres avec 2 m de tuyau, bec verseur en acier, tube télescopique d'aspiration Liquides : huiles jusqu'à un indice de viscosité SAE 50, liquides non agressifs, autolubrifiants, produit antigel non dilué, fuel, gas-oil, pétrole Débit : 0,25 l/manœuvre	7895

Pompes électriques Centrifuge



Pompes électriques centrifuges gas-oil

- Pompe centrifuge compacte et fiable.
- Fonctionnement manuel possible.
- Amorçage rapide par manette.
- Version 12V et 24V livrées avec 4 m de câble d'alimentation et pinces pour groupe.
- Bonde filetée 2" pour tous types de réservoirs communs.

Pompe TWIST

- Flexible d'aspiration 1,60 m avec crépine.
- Flexible de distribution DN 19, longueur 4 m.

Désignation	Débit l/min	Réf.
① TWIST 12, 12 V avec pistolet simple	30	1454F
① TWIST 24, 24 V avec pistolet simple	35	5426F
① TWIST 230, 230 V avec pistolet simple	40	1453



Pompe CENTRI

- Flexible DN 19, longueur 6 m pour aspiration et distribution.

Désignation	Débit l/min	Réf.
② CENTRI 12, 12 V avec pistolet automatique	25	8641
② CENTRI 24, 24 V avec pistolet automatique	25	8643
② CENTRI 230, 230 V avec pistolet automatique	30	8639



¹ Attention: le voltage et l'équipement pistolet simple ou pistolet automatique font varier le débit.

Accessoires

Désignation	Réf.
③ Compteur digital FMT II 40 40 l/min pour pompe TWIST	7566
④ Compteur digital K24 10 à 120 l/min pour pompe CENTRI	8644
Flexible sur mesure au mètre pour pompes électriques ci-dessus (à commander en même temps que la pompe)	7213



Pompes électriques Cematic



AUTO-AMORÇANTE

Pompes électriques Cematic gas-oil

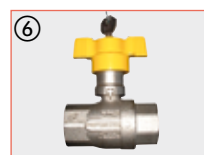
- Pompe à palettes **auto-amorçante** avec by-pass.
- Conception robuste.
- Manipulation aisée grâce au faible poids.
- Dispositif anti-siphon pour la version 230V.
- 4 m de flexible de distribution DN 19 et 1,6 m de flexible d'aspiration DN 25 avec clapet anti-retour et crépine.
- Bonde filetée 2" pour tous types de réservoirs communs.
- Autre longueur de flexible en option.
- Utilisation en service intermittent avec cycle de travail de 30 minutes.



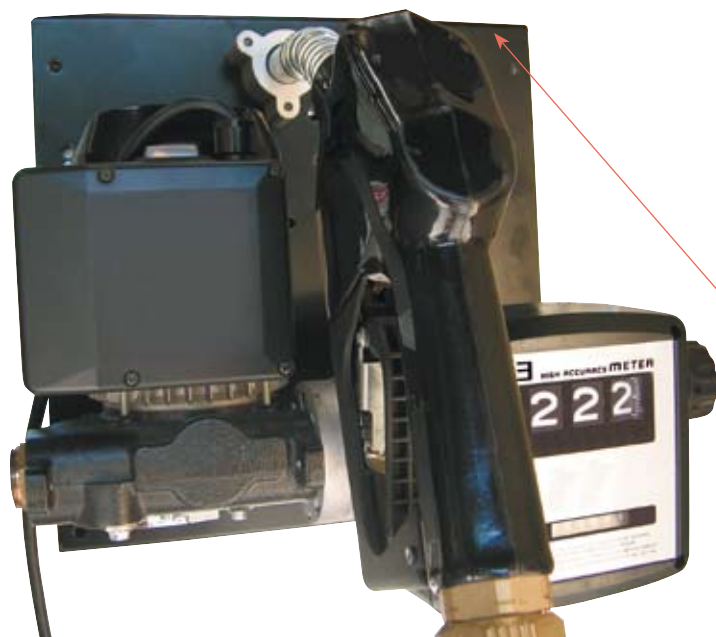
Désignation	Réf.
① Pompe électrique Cematic 56 AZ avec pistolet automatique 230 V, environ 56 l/min avec support pour pistolet et adaptateur M 2" x 1"	7768
② Pompe électrique Cematic 2 000/12 AZ avec pistolet automatique 12 V, environ 35 l/min avec support pour pistolet et adaptateur M 2" x 1/4"	90082
② Pompe électrique Cematic 2 000/24 AZ avec pistolet automatique 24 V, environ 35 l/min avec support pour pistolet et adaptateur M 2" x 3/4"	7774

Accessoires

Désignation	Réf
① Pistolet automatique 60 l/min avec raccord tournant taraudé 1" et verrouillage gâchette	7983
② Support UMC pour montage des pompes Cematic sur cuves UNI et MULTI Tank de 750 et 1 000	7631
③ Adaptateur M 2" x M 1" (filetage interne 1")	7781
Adaptateur M 2" x M 3/4" (filetage interne 3/4")	7782
④ Compteur mécanique K33 entrée/sortie taraudées 1", débit jusqu'à 120 l/min, totaliseur partiel (remise à zéro) et totaliseur global, affichage 3 chiffres	diesel 7779M huile 9975M
⑤ Compteur digital K24 10 à 120 l/min pour pompes Cematic	8644
⑥ Vanne à clé 1/4 de tour 1"	9818M
Flexible de distribution DN19 supplémentaire avec raccord fileté 1" des deux côtés	4 m 7899 6 m 7900 8 m 7901 10 m 7902
Flexible de distribution DN19 avec 2 raccords filetés 1" en remplacement (à commander en même temps que la pompe)	6 m 7903 8 m 7904 10 m 7905
Flexible de distribution DN25 compatible diester avec raccord fileté 1" des deux côtés	4 m 7938 6 m 8089 8 m 8090
⑦ Enrouleur automatique avec 15 m de tuyau DN25	8338
⑧ Support mural orientable pour enrouleur automatique réf. 8338	8339
⑨ Enrouleur automatique avec 8 m de tuyau DN25	8338G
avec 10 m de tuyau DN19	8338F
⑩ Support mural orientable pour enrouleur automatique réf. 8338F&G	8339F



Pompes Cematic



Pompe Cematic PLATINE

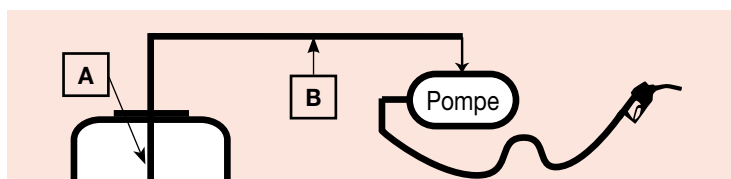
Pompe montée sur une platine permettant une installation facile et rapide sur des réservoirs.

- Pompe à palettes auto-amorçante avec by-pass.
- Conception légère et robuste.
- Pistolet automatique avec raccord tournant.
- Support pistolet.
- 4 m de tuyau de distribution.
- Compteur mécanique 3 chiffres.
- Raccords en entrée et sortie de pompe pas gaz 1" taraudés.
- **Flexibles de liaison et d'aspiration en option** (voir ci-dessous).



Pompe Cematic sur PLATINE

Désignation	Dimension en cm (L x p x h)	Poids en kg	Référence
Pompe Cematic sur PLATINE 12 V, K33 AZ, environ 35 l/min	35 x 38 x 35	11	9761
Pompe Cematic sur PLATINE 24 V, K33 AZ, environ 35 l/min	35 x 38 x 35	11	9762
Pompe Cematic sur PLATINE 230 V, K33 AZ, environ 56 l/min	35 x 38 x 35	17	9763C



Accessoires

Désignation	Repère schéma	Longueur en m	Référence
① Flexible liaison DN 25 (cuve pompe) avec clapet anti-retour, raccord tournant et 2 raccords filetés 1"	B	1,2	9764
Flexible liaison DN 25 (cuve pompe) avec raccord tournant et 2 raccords filetés 1"	B	2	9959
Flexible liaison DN 25 (cuve pompe) avec raccord tournant et 2 raccords 1"	B	3	9817
② Flexible d'aspiration PM en PVC de 1,6 m avec clapet anti-retour, crépine et raccord fileté 1"	A	1,6	7783
③ Flexible d'aspiration GM avec crépine, réduction concentrique fileté 2", taraudée 1", sortie à 90° taraudée 1"	A	1,8	7457



Filtre à gas-oil séparateur d'eau

Fonction séparateur d'eau et filtration des particules.

Le filtre doit être changé au stade de saturation (perte progressive de débit).

Désignation	Débit l/min	Référence
Filtre gas-oil séparateur d'eau 70 l/min avec tête et cartouche	70	9768
Cartouche filtre seule pour filtre 9768	70	9769
Filtre à particules gasoil 60 l/min avec tête et cartouche	60	90077M



Nouveau!

Pompes Cube



Pompe CUBE 56 K33 et 70 K33

Convient pour l'extérieur

- Pompe à palettes 230 V auto-amorçante avec by-pass.
- Support pistolet interrupteur de pompe.
- Pistolet automatique avec raccord tournant.
- Pistolet cadenassable sur interrupteur.
- Compteur mécanique 3 chiffres avec totaliseur partiel (remise à zéro) et totaliseur global.
- Précision de comptage +/- 1%.
- Niveau sonore inférieur à 70 dB.
- Protection IP 55 du moteur de pompe.
- Version standard avec 4 m de tuyau de distribution.
- Autres longueurs de tuyau en option.



Désignation	Poids en kg	Réf.
① Pompe électrique CUBE 56 K 33 230 V, environ 56 l/min auto-amorçante avec compteur mécanique, pistolet automatique, 4 m de tuyau de distribution DN19, monté dans un caisson de protection, sans flexible d'aspiration	22	7776
② Pompe électrique CUBE 70 K 33 230 V, environ 70 l/min auto-amorçante avec compteur mécanique, pistolet automatique, 4 m de tuyau de distribution DN25, monté dans un caisson de protection, sans flexible d'aspiration	24	7887



Accessoires

Désignation	Poids en kg	Réf.
③ Pied pour pompe CUBE 56 / CUBE 70	20	7778
④ Kit support mural pompes CUBE	3	7889



Pompe Cube



CUBE 70 MC 50

Fonctions de base:

- Pompe à palettes auto-amorçante avec by-pass.
- Pompe 230 V, débit de 70 l/min.
- Pistolet automatique avec raccord tournant.
- Flexible de refoulement DN25, longueur 4 m.
- Interface digitale avec clavier alphanumérique.
- Compteur à affichage digital.
- Précision de comptage +/- 0,5%.
- Affichage de l'heure en mode veille.
- Gestion jusqu'à 50 utilisateurs.
- Mémoire locale jusqu'aux 200 dernières distributions réalisées.
- Accès à la distribution par code «Utilisateur».
- Accès au paramétrage de la station par code «Maître».
- Possibilité d'introduire l'immatriculation et le kilométrage du véhicule.
- Consultation des distributions possible directement depuis la borne.

Fonctions optionnelles:

- Accès à la distribution par clé «Utilisateur».
- Accès au paramétrage de la station par clé «Maître».
- Suivi des consommations sur PC ou Mac grâce au logiciel de gestion (édition d'états).
- Transmission des données par connexion filaire (800 m maxi) ou par clé magnétique.
- **Flexibles de liaison et d'aspiration en option** (voir page 42).

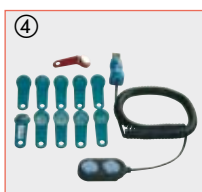
Pompe CUBE

Désignation	Poids en kg	Réf.
Pompe électrique CUBE 70 MC 50	29	7853

Accessoires

Désignation	Réf.
① Pied pour CUBE MC 50	7888
② Kit support mural	7889
③ Logiciel spécial PC pour le transfert de données par câble (sortie USB)	7890
④ Jeu de clés avec une clé maître, 10 clés utilisateurs, dispositif de lecture clé et logiciel PC (sortie USB) pour le transfert de données sur PC sans câble	7891
⑤ Clé maître (1 pièce)	7826
Clés utilisateurs (10 pièces)	7825

Flexible de distribution DN25 supplémentaire avec raccord fileté 1" des deux côtés	4 m	7933
	6 m	7934
	8 m	7935
	10 m	7936
Flexible de distribution DN25 avec 2 raccords filetés 1", en remplacement (à commander en même temps que la pompe)	6 m	7947
	8 m	7948
	10 m	7949
Flexible de distribution DN25 compatible diester avec raccord fileté 1" des deux côtés	4 m	7938
	6 m	8089
	8 m	8090
⑥ Filtre gas-oil séparateur d'eau 70 l/min avec tête et cartouche		9768



Postes de Distribution



70 MC-F / 100 MC-F



70 K44-F

Poste de distribution gas-oil professionnel

- Structure autoportante en tôle vernie.
- Pompe volumétrique à palettes auto-amorçante débit 70 l/min (version 100 90 l/min), avec filtre côté aspiration.
- Pistolet automatique avec raccord tournant.
- Flexible de distribution DN 25 de 4 mètres.
- Support pistolet interrupteur de pompe.
- Pistolet cadenassable sur son support.
- Filtre séparateur d'eau.
- Entretien aisé des composants.
- Bruit inférieur de 70 dB.
- Autre longueur de flexible en option.
- **Flexibles de liaison et d'aspiration en option** (voir page 42).



Pompe digitale 70 MC-F - Printer / 100 MC-F - Printer

Gestion jusqu'à 80 utilisateurs. Possibilité d'introduire le code véhicule et le kilométrage. Imprimante locale avec impression ticket horodaté. Clé magnétique pour reconnaissance de l'utilisateur (en option). Transmission des données par connexion filaire ou par clé magnétique (en option). Mémoire locale jusqu'aux 255 dernières distributions. Précision de comptage +/- 0.5 %

Désignation	Dimensions en cm (l x l x h)	Débit en litres	Poids en kg	Réf.
Poste de distribution 70 MC-F-Printer	46 x 36 x 139	70	67	7824
Poste de distribution 100 MC-F-Printer	46 x 36 x 139	90	75	8136

Poste de distribution 70K 44-F

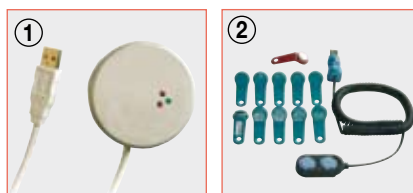
Compteur mécanique à 4 chiffres intégré, pas de gestion utilisateur possible. Précision de comptage +/- 1 %

Désignation	Dimension en cm (L x l x h)	Débit en litres	Poids en kg	Réf.
Poste de distribution 70 K44	46 x 36 x 139	70	67	7931F



Accessoires pour versions FM et MC

Désignation	Réf.
① Logiciel spécial PC pour le transfert de données par câble (sortie USB)	7890
② Jeu de clés avec une clé maître, 10 clés utilisateurs, dispositif de lecture clé et logiciel PC (sortie USB) pour le transfert de données sur PC sans câble	7891
③ Clé maître (1 pièce)	7826
Clés utilisateurs (10 pièces)	7825



Pompes ATEX



Pompe à main ATEX simple effet

Désignation	Débit en l	Poids en kg	Référence
Pompe à main ATEX simple effet avec tube d'aspiration longueur 145 cm	0,25 / manoeuvre	5	1452
Pompe à main ATEX double effet avec tube d'aspiration longueur 84 cm	0,35 / manoeuvre	5	8578
Compteur mécanique 3 chiffres pour pompe à main référence 8578	20 à 120 / min	2	7579



Pompes à main ATEX

Pompes pour atmosphère explosive, destinées au transfert d'essence.

- Flexible de refoulement DN 19, longueur 1,5 m avec bec verseur en acier.
- Crépine de pied.
- Bonde de fixation intégrée M64 x 4 et M2".

Nouveau!



Pompe à main ATEX double effet



Pompe électrique ATEX 230 V avec compteur

Nouveau!



Pompes électriques ATEX

Pompes pour atmosphère explosive, destinées au transfert d'essence.

- Flexible de refoulement DN 19, longueur 4 m avec raccords sertis.
- Pistolet automatique ATEX avec raccord tournant et anneau d'accrochage.
- Tube d'aspiration télescopique avec raccord M 1".
- Bonde de fixation intégrée M 2".
- Support pistolet avec interrupteur de pompe.

Nouveau!



Pompe électrique ATEX 12 V (sans pistolet)

Désignation	Débit en l/min	Poids en kg	Référence
Pompe électrique 12 V ATEX	50	15	90092
Pompe électrique 24 V ATEX	55	15	90093
Compteur mécanique 3 chiffres pour pompe 12 et 24 V ATEX	20 à 75	2	90094
Pompe électrique 230 V ATEX	75	25	90095
Pompe électrique 230 V ATEX avec compteur mécanique 3 chiffres	75	27	90096

Pompes Viscomat



Pompe Viscomat 200/2 et 200/2 K400

Pompes électriques pour huiles moteur, boîte de vitesse...

- Pompe électrique à engrenages auto-amorçante avec by-pass.
- Fonctionnement silencieux (< 70 dB).
- Pour huiles jusqu'à 2 000 cSt SAE 140 (produits visqueux).

Pompe électrique Viscomat pour lubrifiants

Désignation	Débit l/min	Pression de distribution (max) en bar	Référence
Pompe pour lubrifiants Viscomat 200/2 230 V, auto-amorçante, pistolet simple avec bec rigide, 4 m de tuyau 1/2", flexible d'aspiration 1,60 m avec clapet anti-retour et crépine	9	12	7896
Pompe pour lubrifiants Viscomat 200/2 K400 230 V, auto-amorçante, avec compteur K400, pistolet simple avec bec rigide, 4 m de tuyau 1/2", flexible d'aspiration 1,60 m avec clapet anti-retour et crépine	9	12	7897



Convient pour huile de colza



Viscomat 70 et 90

Pour biocarburants et huiles végétales

- Pompe électrique à palettes auto-amorçante avec by-pass.
- Fonctionnement silencieux (< 70 dB).
- Pour huiles jusqu'à 500 cSt.

Désignation	Débit l/min	Pression de distribution (max) en bar	Poids en kg	Référence
Viscomat 70 230 V, pistolet simple, 4 m de flexible de distribution DN19, tube d'aspiration télescopique (0,56 m - 1,1 m) M 1"	25	6	17	7928
Viscomat 90 230 V, pistolet simple, 4 m de flexible de distribution DN25, flexible d'aspiration 1,60 m avec clapet anti-retour et crépine	50	5	19	8070C

Accessoires

Désignation	Référence
① Compteur mécanique K33 (entrée/sortie taraudées 1" et mamelon égal 1") totaliseur partiel à 3 chiffres (remise à zéro) et totaliseur global pour Viscomat 70 et pour Viscomat 90	9975M
② Compteur électronique K600 (entrée/sortie taraudées 1" et mamelon égal 1") avec totaliseur partiel à 5 chiffres (remise à zéro) et totaliseur global à 5 chiffres pour Viscomat 70 et 90	7986M
Flexible de distribution DN19 pour Viscomat 70 (voir page 41)	
Flexible de distribution DN25 pour Viscomat 90 (voir page 41)	



Pompes AdBlue®



Nouveau!

Pompe AdBlue® Ceminox

- Pompe électrique à membrane auto-amorçante 230 V, 270 W, 2800 tours/min.
- Carter pompe en nylon et fibre de verre.
- Membrane en EPDM.
- Joint Viton.
- Entrée et sortie fileté 1" avec raccord écrou tournant cannelés DN 19.
- Câble électrique 2 m avec fiche protégée.
- Interrupteur ON / OFF.
- Montage dans n'importe quelle position possible.

Désignation	Débit litres/min	Pression maxi en bar	Référence
Pompe Cematic Blue	35	1,3	8730



Pompe AdBlue® manuelle

- Pompe rotative pour fût 60, 200 et 220 litres.
- 3 m de flexible de distribution avec bec verseur DN 19 mm en inox.
- Bonde de fixation fileté 2".
- Tube d'aspiration environ 1,20 m (4 x 30 cm).

Désignation	Débit	Référence
Pompe manuelle AdBlue®	15l/min	90013



Accessoires AdBlue®

Désignation	Référence
① Pistolet simple en polypropylène et bec inox (blocage de gachette) débit jusqu'à 80 l/min	8333
② Pistolet automatique tout en inox avec raccord tournant inox cannelé DN 19, débit jusqu'à 70 l/min	8271
③ Compteur digital AdBlue® débit 5 à 100 l/min E/S fileté 1"	8609
④ Coude 90° pour compteur digital AdBlue® avec raccord coudé, cannelé DN 19	8611
⑤ Raccord écrou tournant cannelé DN 19	8731
⑥ Coude 90° avec 2 écrous tournants	8732
⑦ Raccord double écrous tournants	8733
Flexible de distribution en EPDM, DN19, le mètre	8248
Flexible d'aspiration en EPDM, DN19, le mètre	8387
Collier de serrage en inox pour flexible DN19	8249
Crépine avec clapet anti-retour pour flexible d'aspiration DN19	8388
Raccord cannelé inox DN 19 fileté 1"	8242



Informations techniques et tarifaires susceptibles d'être modifiées